

LSD LAN-SMART-DIGI

Geschrieben von: Administrator

Montag, 15. Dezember 2008 um 21:56 - Aktualisiert Montag, 26. März 2012 um 16:28

Der LAN-Smart-Digi Rev. 2.00 ist erfolgreich getestet und geht in die Fertigung.

Es gibt eine Verbesserung gegenüber der Rev1.01 indem konsequent Schaltregler mit einem Wirkungsgrad über 92% benutzt werden. (3 Stück für die erforderlichen Spannungen)

Stromaufnahme im Empfangsbetrieb mit aktiver LAN Schnittstelle 150mA bei 12.0 V Eingang.
Stromaufnahme inklusiv Aussendung aus dem eingebauten 2m 5W TRX Modul: 1A. Gegenüber

dem Rev.1.01 Modell entstehen kaum noch Wärmeverluste durch die Spannungserzeugung.

Produktinfo:

- * LAN Virtual-Com-Port (VCP)
- * 2m Transceiver 5W (TRX)
- * Opentracker+ SMT (N1VG) mit KISS Firmware

Einfache Anbindung im LAN Netzwerk durch DHCP oder manuelle IP Vergabe.

IP Voreinstellung 192.168.10.155

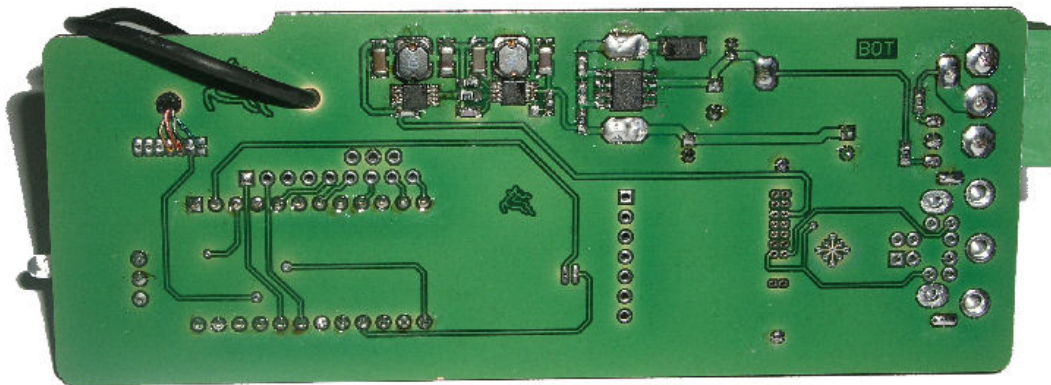
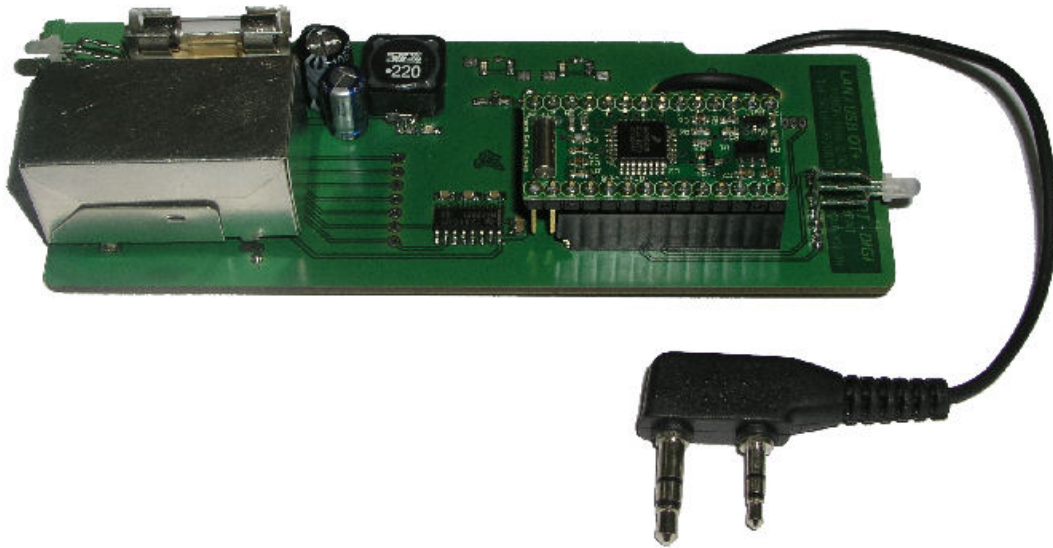
Anbringung des Smart DIGI Systems an jedem beliebigen Standort im Netzwerk und HF geeignetem Platz.

Produkt Fotos: 3

LSD LAN-SMART-DIGI

Geschrieben von: Administrator

Montag, 15. Dezember 2008 um 21:56 - Aktualisiert Montag, 26. März 2012 um 16:28



LSD LAN-SMART-DIGI

Geschrieben von: Administrator

Montag, 15. Dezember 2008 um 21:56 - Aktualisiert Montag, 26. März 2012 um 16:28

